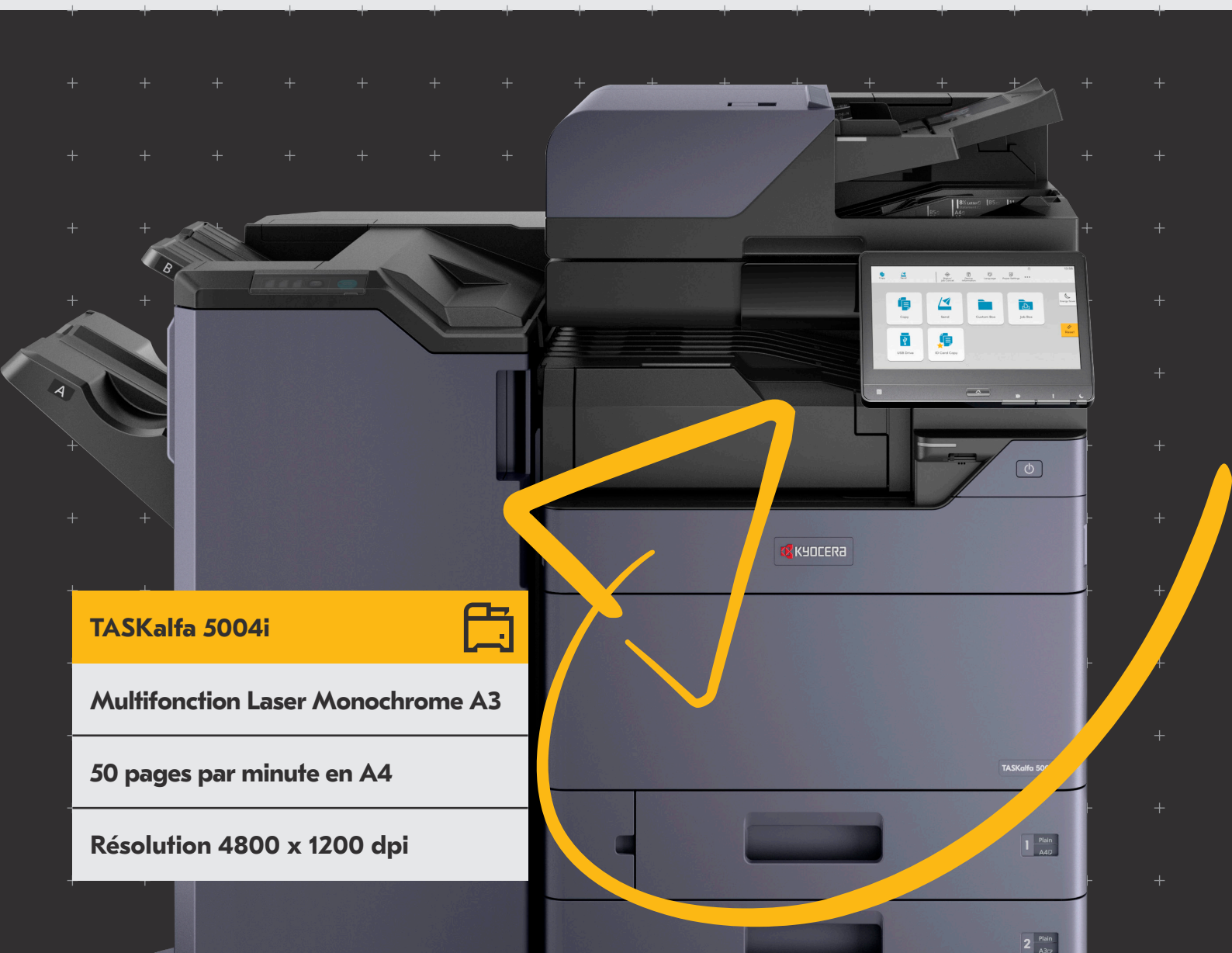


L'intelligence et l'innovation au service d'espaces de travail intelligents et efficaces

Le **TASKalfa 5004i** offre une expérience unique avec ses fonctions d'intelligence artificielle intégrées, sa sécurité de haut niveau et sa fiabilité imbattable. Quel que soit le secteur d'activité ou la taille de votre organisation, bénéficiez d'impressions noir et blanc nettes, d'une numérisation à grande vitesse et d'une interface utilisateur intuitive.



TASKalfa 5004i



Multifonction Laser Monochrome A3

50 pages par minute en A4

Résolution 4800 x 1200 dpi

Caractéristiques techniques

INFORMATIONS GÉNÉRALES

Technologie : laser monochrome KYOCERA
Panneau de commande : écran tactile capacitif couleur de 25,65 cm (10,1 pouces) haut-parleur pour les notifications de travaux, pivotant 15-90°
Vitesse d'impression : jusqu'à 50/25 ppm A4/A3 en N&B
Vitesse d'impression recto-verso : jusqu'à 50 ppm en A4
Résolution de l'impression : équivalent 4800 x 1200 dpi
Résolution de scan/copie : 600 x 600 dpi
Temps de préchauffage (mise en marche) : 17 secondes ou moins
Temps de sortie (première impression) : 4,3s +/- en mono
Temps de sortie (première copie) à partir du chargeur de documents : 4,5s +/- en mono
Temps de sortie (première copie) à partir de la vitre d'exposition : 3,7s +/- en mono
Processeur : ARM A53 (Quad Core) 1.6GHz
Mémoire: Standard 4Go RAM + 64Go SSD, Maxi 320Go ou 1To HDD en option
Interfaces standard : 1 port USB 3.0 (très haut débit), 4 ports hôte USB 2.0, Ethernet Gigabit (10 BaseT/100 BaseTX/1000 BaseT, IPv6, IPv4, IPSec, 802.3az), Wi-Fi en option (IEEE 802.11a/b/g/n/ac), 2 emplacements pour serveur d'impression ou carte fax, emplacement pour un réseau local sans fil (LAN) et emplacement pour une carte SD, NFC
Dimensions (L x P x H) : unité principale 602 x 665 x 790 mm
Poids : environ 83 kg
Alimentation : AC 220-240V, 50/60 Hz
Consommation électrique :
En impression : 660 W, En copie : 660 W / En attente : 40 W, En veille : 0,5 W
Niveau sonore (ISO 7779) :
En copie / impression : 52,5 dB(A) LpA, En attente : 30,9 dB(A)
Normes de sécurité : TÜV/GS, CE
Ce produit est fabriqué conformément à la norme de qualité ISO 9001 et aux directives environnementales ISO 14001.

GESTION DU PAPIER

Toutes les capacités de papier mentionnées sont basées sur une épaisseur de papier de 0,11 mm max. Veuillez utiliser le papier recommandé par Kyocera dans des conditions d'environnement normales.
Capacité en entrée papier :
Bac polyvalent de 150 feuilles, 52-300 g/m² (bannière 136-163g/m²), A6R-SRA3 (320 x 450 mm), personnalisé (98 x 148 à 297 x 457,2mm), bannière max. 304,8 x 1220 mm
Magasin papier standard de 2 x 500 feuilles, 52-300 g/m² (magasin 1 : A6R au A4R maxi, magasin 2 : A6R au SRA3)
Capacité max. en entrée avec options : 7150 feuilles A4
Recto-verso standard : A6R-SRA3, 60-256g/m²
Capacité en sortie : Standard 500 feuilles face dessous, maximum 5000 feuilles avec les options

FONCTIONS D'IMPRESSION

Langage du contrôleur : PRESCRIBE
Émulations : PCL6 (PCL5c/PCL-XL), KPDL3 (compatible PostScript 3), impression directe des XPS, Open XPS, impression directe des PDF
Systèmes d'exploitation : Tous les systèmes d'exploitation Windows actuels, Chrome OS, Mac OS X Version 10.9 ou supérieure, UNIX, LINUX et d'autres systèmes d'exploitation sur demande.
Polices/codes-barres : 93 polices vectorielles (PCL), 136 polices (KPDL3), 4 polices (Calibri), 4 polices (Cambria), 1 police Bitmap, 45 types de codes à barres unidimensionnel et 1 code à barres bidimensionnel (PDF417)
Fonctionnalités d'impression : Impression directe des PDF cryptés, protocole d'impression IPP, impression d'e-mail, impression WSD, impression sécurisée via SSL, IPSec, SNMPv3, copie rapide, multi-exemplaires avec premier jeu d'essai, impression privée, stockage permanent

ou temporaire des travaux et gestion des tâches, Super résolution par I.A.
Impression mobile : application KYOCERA Mobile Print pour iOS et Android, AirPrint, Mopria, NFC, Wifi Direct (en option), MyPanel, Microsoft Cloud printing.

FONCTIONS DE COPIE

Format maxi. des originaux : A3/ledger Copie en continu : 1-9999
Zoom : 25-400 % par tranche de 1 %
Taux d'agrandissement prédéfinis : 5 réductions/5 agrandissements
Modes d'exposition : Manuel (17 étapes)
Réglages de l'image : Texte + photo, texte, photo, carte
Fonctions numériques : 1 scan/copie multiple, tri électronique, fonctions 2-en-1 et 4-en-1, répétition de copie d'image, numérotation des pages, mode couverture, copie de livret, interruption de copie, filigranes, tampon et suppression des pages blanches, superposition de formulaire, décalage de marge, changement automatique de magasin, copie de carte d'identité, effacement et surlignage de l'écriture manuscrite par I.A.

FONCTIONS DE NUMÉRISATION

Fonctionnalités : Scan-to-Email, Scan-to-FTP, Scan-to-SMB 3.0, Scan-to-USB, Scan vers boîte de documents, Réseau TWAIN, numérisation WSD (driver WIA), numérisation DFS, numérisation DSM
Vitesse de numérisation (A4, R/V, 300 dpi, DP-7160/DP-7170) : 274 ipm
Résolution de numérisation : 600 x 600 dpi, 400 x 400 dpi, 300 x 300 dpi, 200 x 200 dpi, 256 niveaux de gris
Format de numérisation maxi : A3, Ledger
Reconnaissance des originaux : Texte, photo, texte + photo, texte fin, lignes fines, optimisation pour OCR
Types de fichiers : PDF (haute compression, chiffrés, PDF/A), PDF/A-1a/b, PDF/A-2a/b/u, option scan vers PDF interrogeable et en option prise en charge des formats Word, Powerpoint et Excel (pack Microsoft Office), JPEG, TIFF, XPS et Open XPS

FONCTIONS FAX (EN OPTION)

Compatibilité : ITU-T Super G3
Vitesse du modem : 33,6 Kbps max.
Vitesse de transmission : Max. 3 secondes (JBIG)
Vitesse de balayage : 2,0 secondes ou moins
Format maximal des originaux : A3, Ledger, bannière jusqu'à 1 600 mm
Méthode de compression : JBIG, MMR, MR, MH
Fonctions : fax réseau, transmission et réception en rotation, transmission et réception cryptées, réception recto verso, réception de la mémoire, boîte aux lettres, diagnostic à distance, Internet-fax en option, double carte fax en option

CONSONOMABLES

Rendement moyen de toner continu, taux de couverture de 6% en A4.
TK-6345K : toner noir pour 40 000 pages A4
WT-8500 bac récupérateur de toner : 70 000 pages
Agrafes :
SH-10 : 5000 x 3 pour BF-730, DF-7100, DF-7120, BF-9100
SH-12 : 5000 x 3 pour DF-7140
SH-14 : 5000 x 5 pour DF-7150

OPTIONS

Fax System 12
Internet Fax Kit (A)
Scan Extension Kit (A) : Scan to PDF interrogeable (OCR embarqué) prise en charge des formats Word, Powerpoint et Excel (pack Microsoft Office)
DP-7150 chargeur de documents (recto-verso 2 passages) : 140 f., 35-160 g/m² (recto), 50-120 g/m² (recto-verso), A6R - A3, bannière jusqu'à 1900 mm
DP-7160 chargeur de documents (recto-verso 1 passage) :

320 f. 50-80 g/m², 35-220 g/m² (recto), 50-220 g/m² (recto-verso) ; A6R-A3, bannière jusqu'à 1900 mm
DP-7170 chargeur de documents (recto-verso 1 passage avec capteur à ultrasons) : 320 feuilles 50-80 g/m², 35-220 g/m² (recto), 50-220 g/m² (recto-verso) ; A6R-A3, bannière jusqu'à 1900 mm
DT-730(B) : plateau de documents
PF-7120 : magasin papier latéral A4 : 3000 f., 60-300 g/m², A4
PF-7140 magasins papier :
2 x 500 f., 52-300 g/m², A6R-SRA3 (320 x 450 mm)
PF-7150 magasins papier : 2 x 1500 f., 52-300 g/m², A4, B5, letter
DF-7100 unité de finition interne : 500 f., 52-300 g/m², A6R-SRA3 ; agrafage jusqu'à 50 f. A4 ou 30 f. A3 3 positions
DF-7120 : unité de finition 1000 f. A4, 52-300 g/m², A6R-SRA3, agrafage 3 positions jusqu'à 50 f. A4 ou 30 f. A3
DF-7140 : unité de finition 4000 f. A4, 52-300 g/m², A6R-SRA3
Bac inférieur : 200 f. A4, 52-300 g/m², A6R-SRA3 Agrafage jusqu'à 65 f. A4 ou 30 f. A3 à 3 positions
DF-7150 : unité de finition 4000 f. A4, 52-300 g/m², A6R-SRA3
Bac inférieur : 200 f. A4, 52-300 g/m², A6R-SRA3 Agrafage jusqu'à 100 f. A4 ou 50 f. A3 à 3 positions
AK-7110 : kit d'attachement requis pour DF-7120, DF-7140 et DF-7150, 100 f. A4, 52-300 g/m², A6R - SRA3
PH-7C : perforatrice 2 et 4 trous, 60 - 256 g/m², A5R-A3 pour DF-7120, DF-7140 et DF-7150
MT-730(B) boîte aux lettres pour DF-7140 :
7 casiers de 100 f. A4, 50 f. A3/B4, 60-163 g/m²
BF-730 : unité de finition livret et pli en 3 (pli en C) pour DF-7140
Pli en 2 : 52-256 g/m², A3, B4, A4R Livret : max. 16 f. (64 pages, 60-90 g/m²) Pli en 2 sans agrafage : max. 5 f. (60-90 g/m²) Pli en 3 : 60-105 g/m², A4R Pli en 3 multiples : 5 f. maxi (60-90 g/m²), 3 f. (91-105 g/m²)
BF-9100 unité de finition livret et pli en 3 pour DF-7150 :
Pli en 2 : 52-256 g/m², A3, B4, A4R Livret : max. 20 feuilles (80 pages, 60-90g/m²) ou max 13 feuilles (52 pages 91-105g/m²) Pli en 2 sans agrafage : max 5 feuilles (60-90g/m²) ou max 3 feuilles (91-105g/m²) Pli en 3 : max 5 feuilles (60-90g/m²) ou max 3 feuilles (91-105g/m²)
JS-7100 : séparateur de travaux interne de 100 f., 52-300 g/m², A6R-SRA3
JS-7110 : bac de tri décalé interne de 250 f., 52-300 g/m², A6R-SRA3
PH-7120 : perforatrice 2 et 4 trous pour DF-7100
Banner Guide 10 : Guide d'alimentation des papiers bannières, 10 f.
Mémoire HD-15 : Disque dur 320 Go HDD
HD-16 : Disque dur 1 To HDD
NK-7120 : clavier numérique
Keyboard Holder 10 : support pour clavier
Lecteur de badges USB + Kit d'authentification des cartes
UG-33 AC : prise en charge de ThinPrint
UG-34 AC : émulation (IBM Proprinter/EPSON LQ-850/LinePrinter)
IB-37 : Carte Wifi (USB : 5GHz/2.4GHz)
IB-38 : Carte Wifi (USB : 2.4GHz)
IB-50 : Carte Ethernet Gigabit 10 BaseT/100 BaseTX/1000 BaseT
IB-51 : Carte Wifi (802.11b/g/n)
Couvercle de copie (E)
CB-7200W : meuble en bois sur roulettes

Le **TASKalfa 5004i** intègre des composants extrêmement durables qui garantissent un fonctionnement efficace et fiable pour répondre aux exigences de productivité des environnements de bureau.

Le **TASKalfa 5004i** assure une productivité efficace et un maximum de flexibilité, tout en garantissant un impact minimum sur l'environnement.

HYPAS



KYOCERA Document Solutions France

Espace Technologique de Saint-Aubin, Route de l'Orme
91195 Gif-sur-Yvette cedex, France
Tél. +33 (0)1 69 85 26 00



Kyocera Document Solutions ne garantit pas la valeur contractuelle des informations et illustrations contenues dans ce document. Les informations sous soumises à modification sans préavis. Les informations sont jugées correctes au moment de la mise sous presse. Tous les autres noms de marques ou de produits peuvent être des marques de commerce ou des marques déposées de leurs propriétaires respectifs et sont par la présente reconnues.

SEPT2021DSTASKALFA5004I/VER1.0

kyoceradocumentsolutions.fr