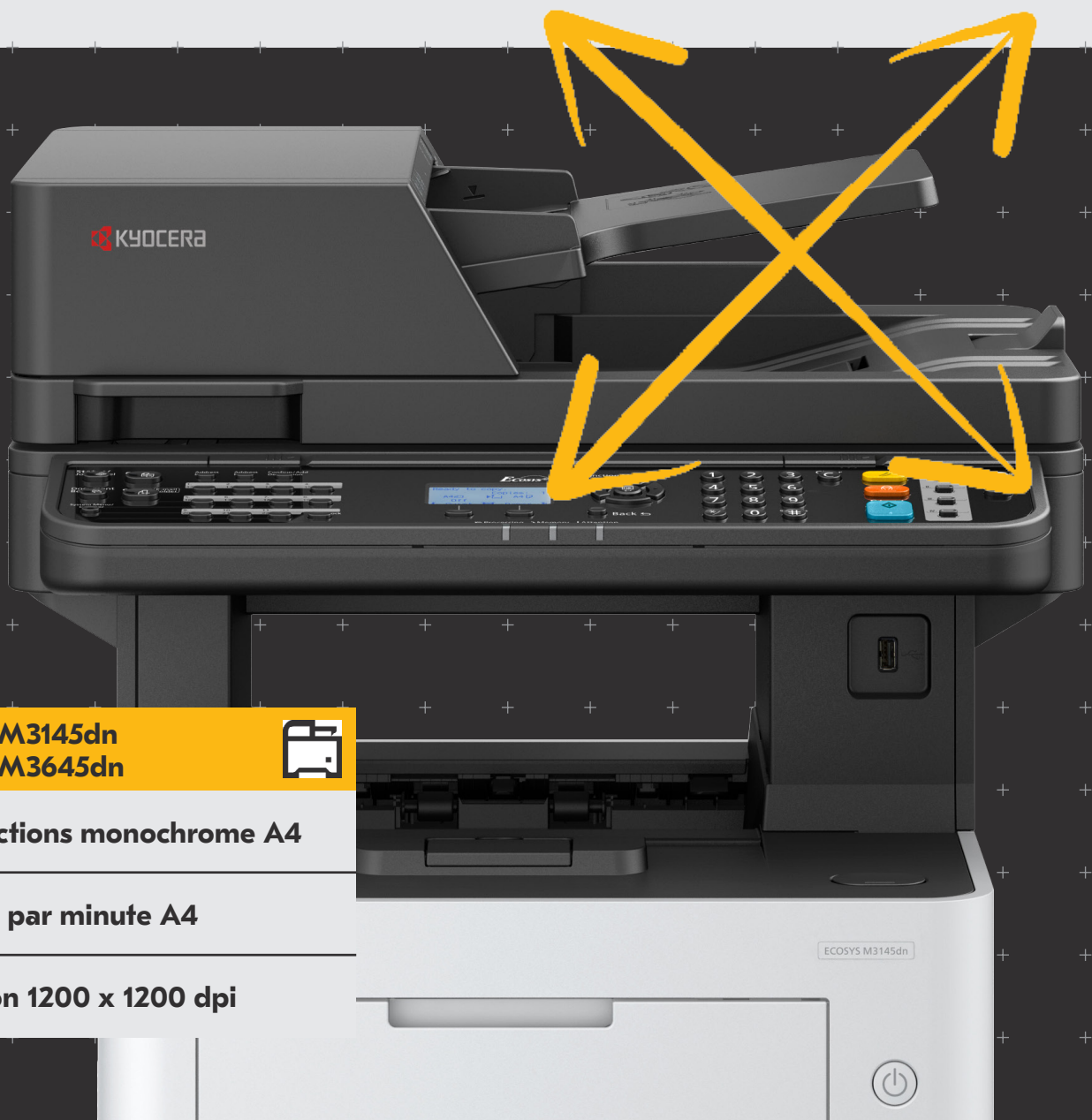


Compacité, polyvalence et silence pour les groupes de travail

- + **ECOSYS** : les composants longue durée de vie permettent de réduire les déchets, les interventions et donc de réduire les coûts de fonctionnement du multifonction
 - + **Polyvalence** : les fonctionnalités impression, copie, scanner couleur et le fax* sont réunies dans un seul appareil permettant de répondre à l'ensemble des besoins
 - + **Productivité** : chargeur de documents de 75 feuilles permet de scanner de gros volumes de documents rapidement
 - + **Silence** : le multifonction est un des plus silencieux de sa catégorie, de plus le bruit en fonctionnement peut être réduit grâce au mode silence, il peut donc être placé à proximité d'un groupe d'utilisateurs
 - + **Flexibilité** : les 6 sources papier différentes permettent de dédier des papiers spécifiques dans les différents magasins, ex : papier en-tête, papier recyclé, papier épais...
- *Fax uniquement pour ECOSYS M3645dn



ECOSYS M3145dn
ECOSYS M3645dn



Multifonctions monochrome A4

45 pages par minute A4

Résolution 1200 x 1200 dpi

Caractéristiques

GÉNÉRALITÉS

Technologie : laser Kyocera ECOSYS
Panneau de commande : 21 caractères x 5 lignes (avec rétroéclairage), haut-parleur pour la notification des travaux (4in1)
Vitesse d'impression recto : jusqu'à 45 pages A4 en noir/blanc
Vitesse d'impression recto-verso : 22,5 pages A4 par minute
Vitesse de copie recto-verso : 22,5 pages A4 par minute
Résolution de l'impression : 1200 x 1200 dpi
Résolution du scan : 600 x 600 dpi
Résolution de la copie : 600 x 600 dpi
Temps de préchauffage à partir de la mise en marche : 16 secondes ou moins
Temps de sortie de la première impression : environ 5,9 secondes ou moins en noir et blanc
Temps de sortie de la première copie à partir du chargeur de documents : environ 7 secondes ou moins en noir et blanc
Temps de la première copie à partir de la vitre d'exposition : environ 7 secondes ou moins en noir et blanc
Processeur : ARM Cortex-A9 Dual core 1.2GHz + ARM Cortex-M3 100MHz
Mémoire : Standard 1Go (Max. 3Go - option 128Go SSD)
Interfaces standard : 2 ports USB 2.0 (haut débit), hôte USB 2.0, Fast Ethernet 10BaseT / 100BaseTX / 1000BaseT, IPv6, IPv4, IPsec, en option Wi-Fi (IEEE 802.11b/g/n), emplacement pour serveur d'impression ou disque dur SSD et emplacement pour carte SD.
Gestion de comptes intégrés : 100 codes de département
Dimensions (L x P x H) : 475 x 476 x 575 mm
Poids : environ 22,3 kg
Alimentation : AC 220 - 240 V, 50/60 Hz
Consommation :
En impression : 630 W
En copie : 652 W
En attente : 50 W
En veille : 0,5 W
Niveau sonore (ISO 7779/ISO 9296) :
En copie/impression : 54 dB (A)
En attente : 30 dB (A)
Normes de sécurité : TÜV/GS, CE
Ce produit est fabriqué conformément à la norme de qualité ISO 9001 et aux directives environnementales ISO 14001.

GESTION DU PAPIER

Toutes les capacités de papier mentionnées sont basées pour une épaisseur de papier de 0,11 mm max. Veuillez utiliser le papier recommandé par Kyocera dans des conditions d'environnement normales.
Capacité en entrée papier :
Bac polyvalent de 100 feuilles, 60-220 g/m², A4, A5, A6, B5, Ledger, Letter, Legal, Folio, Personnalisé (70 x 148 à 216 x 356 mm).
Magasin papier standard de 500 feuilles, 60-120 g/m², A4, A5, A6, B5, B6, Ledger, Letter, Legal, Folio, Personnalisé (140 x 148 à 216 x 356 mm).
Capacité max. en entrée avec options : 2600 feuilles A4
Module recto verso standard : 60-120 g/m², A4, A5, B5, Letter, Legal
Chargeur de documents recto-verso standard : 75 feuilles, 50-120 g/m², A4, A5, A6, B5, Letter, Legal, Personnalisé (105 x 148 à 216 x 356 mm) Scan recto 50-120 g/m²
Capacité sortie papier : 250 feuilles face dessous (Plateau principal)

FONCTION D'IMPRESSION

Langage du contrôleur : PRESCRIBE II c
Emulations : PCL6 (5c/XL), KPDL3 (PostScript 3 compatible), PDF Direct Print, XPS Direct Print
Systèmes d'exploitation : tous les systèmes d'exploitation Windows actuels, MAC OS X Version 10.8 ou supérieure, Unix, Linux, et d'autres systèmes d'exploitation sur Demande
Polices/codes-barres : 93 polices vectorielles (PCL), 93 polices (KPDL3), 8 polices (Windows Vista), 1 police Bitmap, 45 types de codes à barres unidimensionnel plus 1 code à barres bidimensionnel (PDF-417)
Fonctionnalités : impression directe des PDF chiffrés, protocole d'impression IPP, impression d'e-mail, impression WSD, impression sécurisée via SSL, IPsec, SNMPv3
Impression mobile : KYOCERA Mobile Print compatible avec iOS et Android, AirPrint, Mopria, Wifi Direct, Google Cloud Print.

FONCTION DE COPIE

Format maximal des originaux : A4/Legal
Copie en continu : 1-999
Taux d'agrandissement : 25 - 400 % par pas de 1%
Taux d'agrandissement prédéfinis : 7 réductions /5 agrandissements
Mode d'exposition : auto, manuel (9 paliers)
Réglages de l'image : texte, photo, texte + photo, graphique/carte, impression
Fonctionnalités : scan impression multiple, tri électronique, 2 en 1, 4 en 1, copie de carte d'identité, changement de bac automatique, saut de page blanche.

FONCTION DE NUMÉRISATION

Fonctionnalités : Scan-to-Email, Scan-to-FTP, Scan-to-SMB, Scan to hôte USB, Réseau TWAIN, WIA, numérisation WSD
Vitesse de numérisation (300 dpi, A4, noir et blanc) : 60 ipm
Vitesse de numérisation (300 dpi, A4, couleur) : 40 ipm
Vitesse de numérisation recto-verso (300 dpi, A4, noir et blanc) : 26 ipm
Vitesse de numérisation recto-verso (300 dpi, A4, couleur) : 17 ipm
Résolution de numérisation : 600, 400, 300, 200 dpi (256 niveaux de gris par couleur)
Format de numérisation max : A4, Legal, Papier bannière (max 915 mm)
Reconnaissance des originaux : Texte, Photo, Texte + Photo, Texte très fin, optimisation pour OCR
Formats de fichiers : TIFF, PDF, PDF/A, JPEG, Open XPS, PDF cryptés, PDF Haute Compression, PDF/A-1a/b, PDF/A- 2a/b/u
Méthode de compression : MMR/JPEG
Fonctionnalités : numérisation couleur, carnet d'adresses intégré, Active Directory supporté, transfert de données cryptées, multi-envoi simultané (e-mail, fax, SMB/FTP), saut de page blanche

FONCTION FAX (M3645DN SEULEMENT)

Compatibilité : IUT-T Super G3
Vitesse de modem : max. 33,6 kbps
Vitesse de transmission : max. 3 secondes (JBIG)
Vitesse de numérisation : 2 secondes ou moins
Carnet d'adresses : 200 entrées
Densité de numérisation :
Normal : 8 points/mm x 3,85 lignes/mm (200 x 100 dpi)
Fin : 8 points /mm x 7,7 lignes /mm (200 x 200 dpi)

Superfin : 8 points /mm x 15,4 lignes /mm (200 x 400 dpi)
Ultrafin : 16 points /mm x 15,4 lignes /mm (400 x 400 dpi)
Demi-teinte : 256 niveaux de gris
Format maxi des originaux : A4, Legal, Papier bannière (max 915 mm)
Méthode de compression : JBIG, MMR, MR, MH
Réception de la mémoire : 256 feuilles ou plus
Fonctionnalités : fax réseau, transmission et réception recto verso, transmission et réception cryptées, rapport de transmission et de réception, diffusion

CONSUMMABLES

Rendement moyen continu de toner conformément à la norme ISO/IEC 19798
Kit Toner TK-3160 : Toner microfin noir pour 12 500 pages A4
Capacité du toner noir de démarrage : 6 000 pages A4

OPTIONS

Gestion papier
PF-310 magasin papier (max 4 unités) : 500 feuilles, 60-220 g/m², A4, A5, B5, Letter, Legal, Personnalisé (92 x 162 mm à 216 x 356 mm)
HD-6 SSD : 32 Go pour une gestion facile de vos documents
HD-7 SSD : 128 Go pour une gestion facile de vos documents
Kit de protection des données (E) : en ligne avec ISO 15408 (Common Criteria) avec le niveau de sécurité EAL2 (nécessite un disque dur SSD HD-6 ou HD-7 ou une carte SD)
Amélioration de la mémoire : DDR3, MD3-1024 1GB, MDDR3- 2G 2GB
UG-33 : Prise en charge ThinPrint
Lecteur de badge USB + Card authentication (B) : Prise en charge de diverses cartes d'authentification disponibles.
IC Card Reader Holder 10 : Pour intégrer le lecteur de badge USB
Interfaces optionnelles
IB-36 : Carte Wi-fi direct (802.11b/g/n)
IB-50 : Carte Ethernet Gigabit 10 BaseT/100 BaseTX/1000 BaseT
Meubles
CB-360W meuble haut : meuble doté de rangements et de roulettes (38 cm x 41 cm x 51 cm (L x P x H))
CB-365W meuble bas : meuble doté de rangements et de roulettes (38 cm x 41 cm x 25 cm (L x P x H))

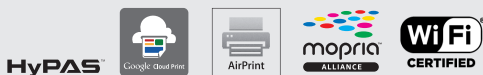
GARANTIE

Garantie 1 an site. Kyocera garantit le tambour et le développeur pour une durée de 3 ans ou un volume de 300 000 pages (échéance au premier des deux atteints), sous réserve que chaque équipement soit utilisé et nettoyé conformément aux instructions du manuel.

KYOCERA LIFE

Extension de garantie jusqu'à 5 ans sur site pour le périphérique et ses options.

ECOSYS signifie ÉCOlogie, ÉCOnomie et SYStème d'impression. Grâce à leurs composants longue durée, les périphériques dotés de la technologie ECOSYS sont conçus pour optimiser la longévité et minimiser le coût total de possession, qu'il s'agisse de la maintenance, de la gestion ou des consommables. Comme il s'agit d'un système sans cartouche, le toner est le seul consommable à devoir être remplacé régulièrement. La conception modulaire vous permet d'ajouter des fonctionnalités qui améliorent les flux d'impression, selon les besoins. Le logiciel de base intégré offre une compatibilité à long terme et avec tous les réseaux. Les composants longue durée Kyocera sont moins coûteux et plus respectueux de l'environnement.



KYOCERA Document Solutions France
Espace Technologique de Saint-Aubin, Route de l'Orme,
91195 Gif-sur-Yvette cedex, France
Tél. : +33 (0) 1 69 85 26 00



JUN2018DSECOYSYM3145DN_M3645DN

kyoceradocumentsolutions.fr

Kyocera Document solutions ne garantit pas la valeur contractuelle des informations et illustrations contenues dans ce document. Les informations sous soumises à modification sans préavis. Les informations sont jugées correctes au moment de la mise sous presse. Tous les autres noms de marques ou de produits peuvent être des marques de commerce ou des marques déposées de leurs propriétaires respectifs et sont par la présente reconnues.